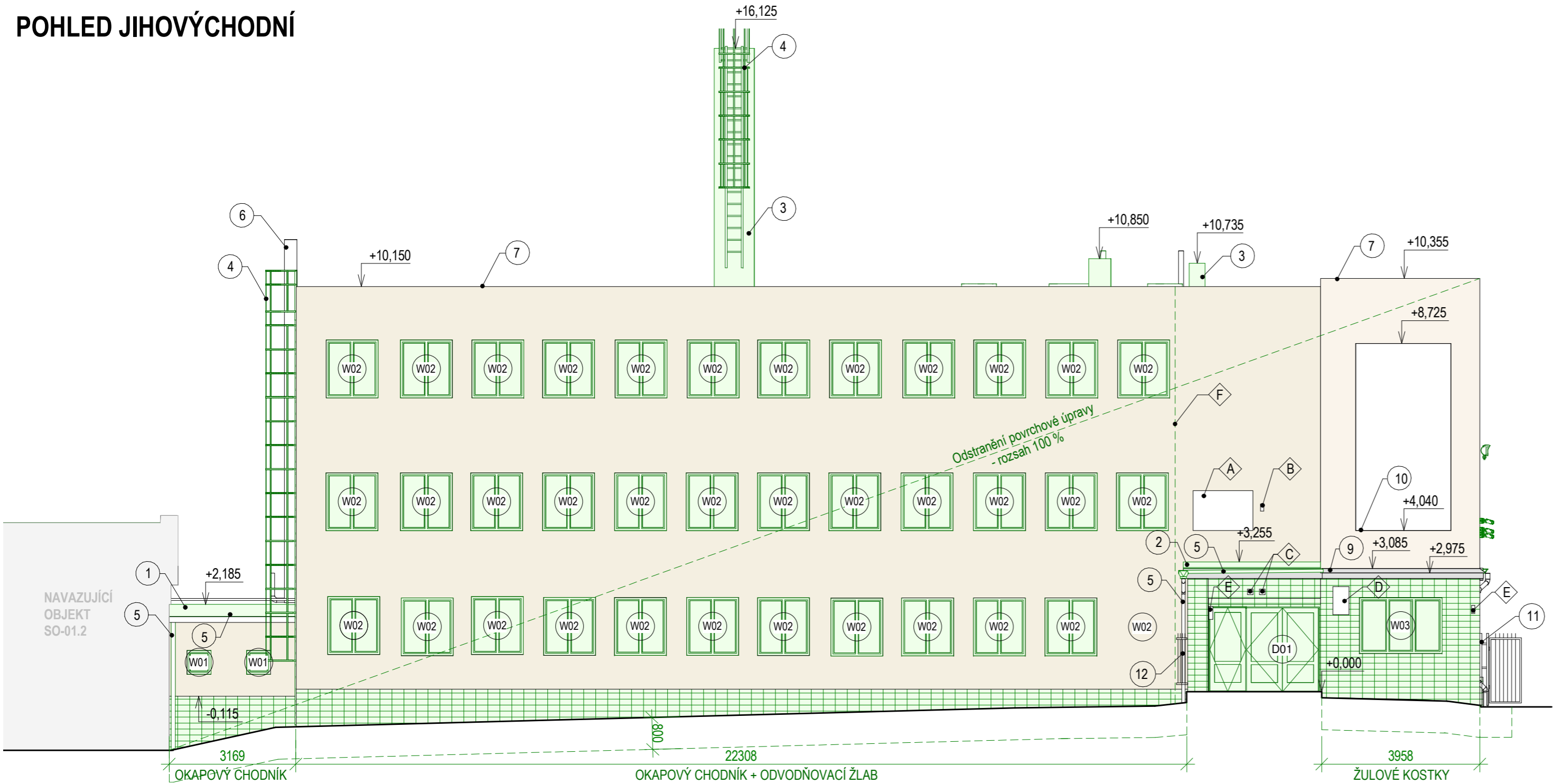
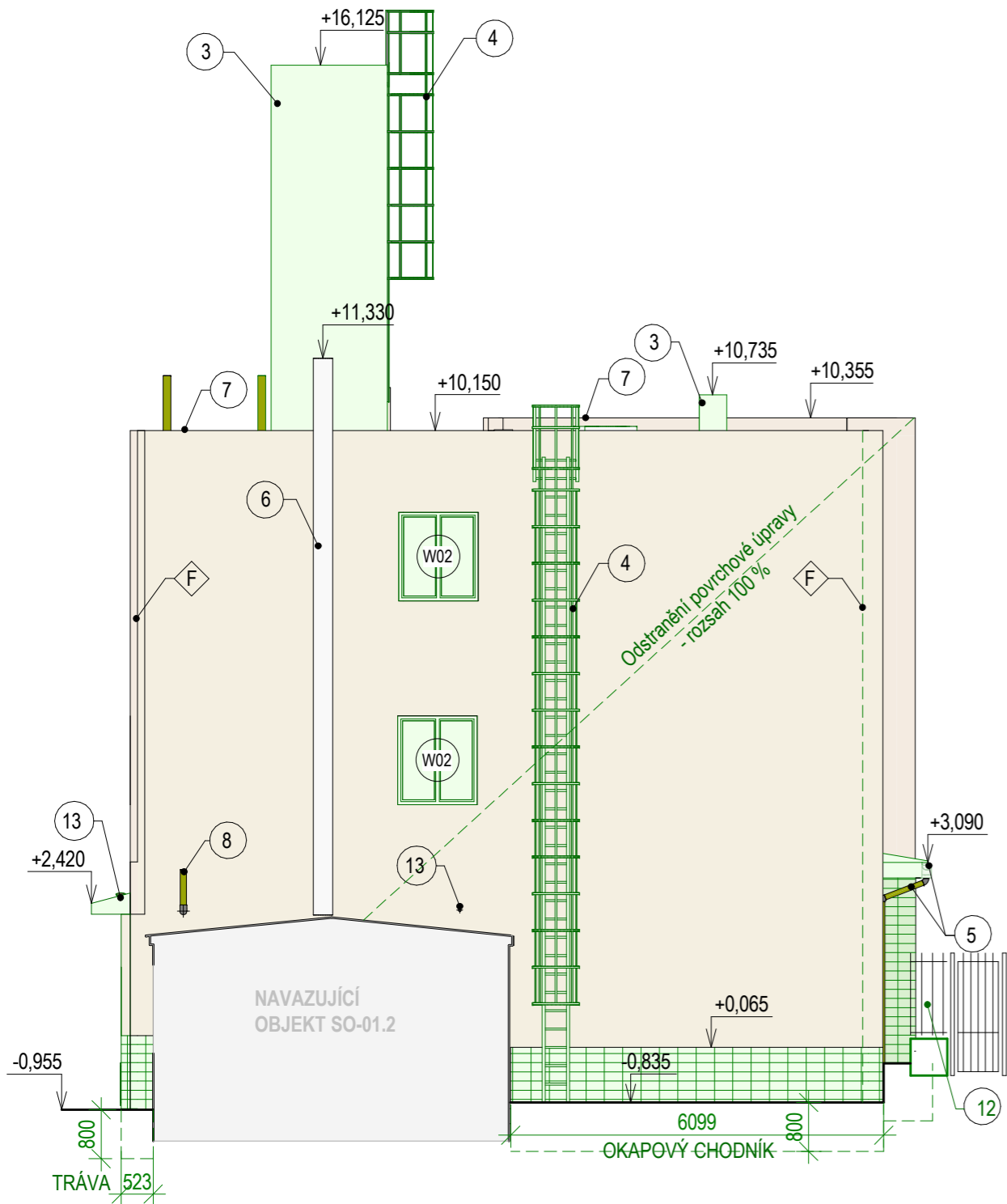


POHLED JIHOVÝCHODNÍ



POHLED JIHOZÁPADNÍ



LEGENDA MATERIÁLŮ

- STÁVAJÍCÍ KONSTRUKCE
- STÁVAJÍCÍ BRÍZOLITOVÁ/VPC OMÍTKA - ODSTRANĚNÍ STÁVAJÍCÍ POVRCHOVÉ ÚPRAVY - ROZSAH 100 %
- STÁVAJÍCÍ KERAMICKÝ OBKLAD - ODSTRANĚNÍ STÁVAJÍCÍHO OBKLADU - ROZSAH 100 %

BOURANÉ KONSTRUKCE

- BOURANÉ KONSTRUKCE - POHLED

POZNÁMKY

- TATO DOKUMENTACE JE ZPRACOVÁNA V ROZSAHU PRO PROVEDENÍ STAVBY, PŘÍPADNÉ ZMĚNY A ODCHYLKY OD PROJEKTOVÉ DOKUMENTACE MUSÍ SCHVÁLIT GENERÁLNÍ PROJEKTANT.
- PŘED ZAHÁJENÍM BOURACÍCH PRACÍ JE NUTNÉ SE SEZNÁMIT S CELÝM SOUBOREM DOKUMENTACE VČETNĚ TEXTOVÉ ČÁSTI.
- PŘED ODSTRAŇOVÁNÍM KONSTRUKCÍ JE NUTNÉ SE UJISTIT, ŽE V TĚCHTO KONSTRUKCÍCH NEVEDOU ŽÁDNÉ INSTALACE (SILNOPROUD, SLABOPROUD, VODOVOD,...)
- VEŠKERÉ ROZMĚRY JE NUTNO OVĚŘIT NA STAVBĚ.
- DOKUMENTACE JE AUTORSKÝM DÍLEM A MŮŽE BÝT UŽITA VÝHRADNĚ K ÚČELU NA NÍ UVEDENÉMU A SMLUVNĚ DOHODNUTÉMU MEZI AUTOREM A OBJEDNATELEM
- INTERIÉR STAVBY JE ZAKRESLEN POUZE SCHÉMATICKY NEBOŽ NENÍ PŘEDMĚTEM NAVRHOVANÝCH ZMĚN ANI NEMÁ SOUVISLOST S PROVÁDĚNÝMI PRACEMI.
- DEMONTOVANÉ PRVKY, URČENY K OPĚTOVNĚ MONTÁŽI BUDOU ULOŽENY A ZACHOVÁNY PRO NÁSLEDNÉ POUŽITÍ.
- DETAILY KONSTRUKČNÍHO ŘEŠENÍ NUTNO PROJEDNAT V RÁMCI VÝROBNÍ, POPŘ. DÍLENSKÉ DOKUMENTACE
- PROSTUPY POŽ.DĚLICÍMI KONSTRUKCEMI UTĚSNIT V SOULADU S VYHL. 23/2008 Sb. V PLATNÉM ZNĚNÍ A ČSN 73 0810
- DILATAČNÍ SPÁRY VYPLNIT TRVALE PRUŽNÝM MATERIÁLEM A OPATŘIT PODLAHOVÝMI, POPŘ. STĚNOVÝMI DILATAČNÍMI LIŠTAMI
- NAPOJENÍ PLOCH ROZDÍLNÝCH MATERIÁLŮ NEBO PODKLADŮ U OMÍTEK PROVÉST POMOCÍ SKLOTEXTILNÍ MŘÍŽKY
- STÁVAJÍCÍ VNĚJŠÍ OMÍTKY OBVODOVÝCH STĚN BUDOU ODSTRANĚNY V ROZSAHU 100 % A NÁSLEDNĚ ZAPRAVENY JÁDROVOU VPC OMÍTKOU
- STÁVAJÍCÍ KERAMICKÉ OBKLADY OBVODOVÝCH STĚN BUDOU ODSTRANĚNY V ROZSAHU 100 % A NÁSLEDNĚ ZAPRAVENY JÁDROVOU VPC OMÍTKOU
- STÁVAJÍCÍ LAPAČE STŘEŠNÍCH SPLAVENIN BUDOU NAHRAZENY NOVÝMI (4 KS), KTERÉ BUDOU POSUNUTY O TLOUŠŤKU ETICS SMĚREM OD OBJEKTU A NAPOJENY DO STÁVAJÍCÍ KANALIZACE

LEGENDA ODKAZŮ - FASÁDA

- TABULE "KSAÚS" 1500x1000 mm - DEMONTÁŽ  
MATERIÁL: PLECH  
POČET: 1 KS
- DRŽÁK NA VLAJKY - DEMONTÁŽ  
MATERIÁL: OCEL  
POČET: 1 KS
- TABULE S ČÍSLEM POPISNÝM - DEMONTÁŽ  
MATERIÁL: PLECH  
POČET: 2 KS
- TABULE "KRAJ VYSOČINA" - DEMONTÁŽ  
POČET: 1 KS  
MATERIÁL: PLECH
- ČIDLO - DEMONTÁŽ  
POČET: 2 KS
- HROMOSVOD - DEMONTÁŽ  
STÁVAJÍCÍ VEDENÍ HROMOSVODU

LEGENDA ODKAZŮ - BOURACÍ PRÁCE

- PLOCHÁ STŘECHA SCH3  
VYBOURÁNÍ STÁVAJÍCÍHO STŘEŠNÍHO SOUVRSTVÍ NA ÚROVEŇ NOSNÉ KONSTRUKCE STROPU - SKLADBA STŘECHY VIZ SKLADBY KONSTRUKCÍ + ODSTRANĚNÍ LEMOVÁNÍ SOUSEDNÍCH OBJEKTŮ
- PŘÍSTŘEŠKY PR1  
VYBOURÁNÍ STÁVAJÍCÍHO STŘEŠNÍHO SOUVRSTVÍ NA ÚROVEŇ NOSNÉ KONSTRUKCE STROPU - SKLADBA PŘÍSTŘEŠKŮ VIZ SKLADBY KONSTRUKCÍ
- ZDĚNÝ KOMÍN  
ODSTRANĚNÍ STÁVAJÍCÍHO ZDĚNÉHO KOMÍNU - UBOURÁNÍ NA HORNÍ ÚROVEŇ NOSNÉ KONSTRUKCE STŘECHY + ZABETONOVÁNÍ STŘEDOVÉHO KOMINOVÉHO PRŮDUCHU
- STŘEŠNÍ ŽEBŘÍK  
ODSTRANĚNÍ STÁVAJÍCÍHO STŘEŠNÍHO ŽEBŘÍKU
- DEŠŤOVÉ ŽLABY A SVODY  
DEMONTÁŽ STÁVAJÍCÍCH DEŠŤOVÝCH ŽLABŮ A SVODŮ VŠECH STŘECH OBJEKTU
- NEREZOVÝ KOMÍN  
ODSTRANĚNÍ STÁVAJÍCÍHO NEREZOVÉHO KOMÍNU DÉLKY 9,1 m
- OPLECHOVÁNÍ ATIKY  
ODSTRANĚNÍ STÁVAJÍCÍHO OPLECHOVÁNÍ ATIKY
- OCELOVÝ KOMÍN  
ODSTRANĚNÍ STÁVAJÍCÍHO OCELOVÉHO KOMÍNU + ZAZDĚNÍ OTVORU
- OPLECHOVÁNÍ ŘÍMSY  
ODSTRANĚNÍ STÁVAJÍCÍHO OPLECHOVÁNÍ ŘÍMSY - 11,3 m
- OPLECHOVÁNÍ ZAPUŠTĚNÉ FASÁDY  
ODSTRANĚNÍ STÁVAJÍCÍHO PLECHOVÉHO ZAPUŠTĚNÉ FASÁDY - 2,4 m
- NAPOJENÍ NA STÁVAJÍCÍ BRANKU  
ÚPRAVA STÁVAJÍCÍHO NAPOJENÍ BRANKY (ZKRÁCENÍ O TL. ETICS) NA FASÁDU OBJEKTU (PŘÍPADNÁ ÚPRAVA ROZMĚRU BRANKY)
- OPLOCENÍ  
ÚPRAVA STÁVAJÍCÍHO POZINKOVÉHO OPLOCENÍ - ZKRÁCENÍ O TL. ETICS, VYBOURÁNÍ STÁVAJÍCÍ KAMENÉ PODEZDÍVKY OPLOCENÍ (600x650 mm, VÝŠKY 700 mm VČETNĚ ZÁKLADU (600x500 mm, HLBOUKY 800 mm (PŘEDPOKLAD)), PRODLOUŽENÍ POZINKOVANÉHO OPLOCENÍ NA MÍSTO PŮVODNÍ PODEZDÍVKY (700x600 mm)
- MARKÍZA  
DEMOLICE STÁVAJÍCÍ MARKÍZY

SOUŘADNICOVÝ SYSTÉM - JTSK

VÝŠKOVÝ SYSTÉM - Bpv

1.NP = ±0,000 = ÚROVEŇ STÁVAJÍCÍ PODLAHY HLAVNÍHO VSTUPU

			<b>GREMIS, s.r.o.</b> Jihlavská 230 594 01 Velké Meziříčí IČ: 15544451 DIČ: CZ15544451 tel.: 566 523 751 PROVOZOVNA: Jamská 2486/8 591 01 Žďár nad Sázavou		OTISK AUTORIZAČNÍHO RAZÍTKA
HLAVNÍ ING. PROJEKTU:	Ing. Vítězslav Gregar	E-MAIL: v.gregar@gremis.cz	TELEFON: +420 739 223 394		
ZODPOVĚDNÝ PROJEKTANT:	Ing. Vítězslav Gregar	E-MAIL: v.gregar@gremis.cz	TELEFON: +420 739 223 394		
VYPRACOVAL:	Jan Gregor	E-MAIL: j.gregor@gremis.cz	TELEFON: +420 739 223 394		
INVESTOR: Krajská správa a údržba silnic Vysočiny, Kosovská 1122/16, 586 01 Jihlava, IČ: 00090450					
OBEC:	Žďár nad Sázavou [595209]	KRAJ:	Kraj Vysočina	KRAJ. ÚŘAD:	Krajský úřad Kraje Vysočina, Jihlava
KAT. ÚZEMÍ:	Město Žďár [795232]	OKRES:	Žďár nad Sázavou CZ0635	STAV. ÚŘAD:	Žďár nad Sázavou - odbor stavební a ÚP
NÁZEV AKCE: REVITALIZACE AREÁLU KSÚSV ŽĎÁR NAD SÁZAVOU					
NÁZEV VÝKRESU: Pohled JV a JZ - Stávající stav + bourací práce				STUPEŇ: DPS	DATUM: SRPEN 2021
ODDÍL:	D.1.1	ARCHITEKTONICKO-STAVEBNÍ ŘEŠENÍ		MĚŘÍTKO: 1:100	ČÍSLO VÝKRESU: 07.1
OBJEKT:	SO-01.1	ADMINISTRATIVNÍ BUDOVA			